



საქართველ ოს მუვანეტა მოზრაობა
(dedamiwis megobrebi - საქართველო)



გარემო და საზოგადოება

საქართველ ოს მუვანეტა მოზრაობის პერიოდული გამოცემა, 2009 წელი



*`xi debi wyl isTvis-
wyl is saer TaSoriso me-5 forumi*

*wyl is saerTaSoriso msofl io fo-
rumis Sexvedraze, ikribebian msofl-
lios sxvadasxva qveynebis warmomad-
genl ebi, raTa gadawvyiton msofl io
maStabiT wyal Tan dakavSirebul i
probl emebi.*

*Sexvedra imarTeba sam wel iwadSi
erTxel, wyl is resursebis msofl io
sabWosa da mspinZel i qveynis mTavro-
bis organizebiT. es aris udidesi
saerTaSoriso RonisZieba am sfero-
Si da ensaxureba 4 ZiriTad mizans:*

- wyl is probl emis wamoweva pol i-
tikur doneze;
- 21 -e saukuneSi wyl is saerTaSoriso
probl emebis mogvarebisadmi miZRv-
nili diskusiebis gaRrmavebaze xel
Sewyoba;
- wyl is probl emebisadmi konkret ul i
winadadebebis formul ireba da msofl-
lios yuradRebis mi byroba;
- wyl is probl emebisadmi pol itikuri
val debul ebebis Camoyal ibeba;

forumze j amdeba orwliani saqmianobe-
bi. masSi monawileobas Rebul oben war-
momadgenl ebi sxvadasxva qveynebidan.
muSavdeba samomavlo perspeqtivebi.

* * *

nimdinare wyl is 16-22 marts, Turqe-
Tis qal aq stambul Si Catarda wyl is saer-
TaSoriso me-5 forumis Semaj amebel i
Sexvedra.

*Sexvedris mizani iyo mdgradi
ganviTarebis principebis gaTval-
iswinebiT wyl is politikis ga-
Zliereba msofl io doneze.*

forumis mTavari gzavnili iyo *`xide-
bi wyl isTvis*. forumi muSaobda ram-
denime mimarTul ebiT maT Soris:

- gl obal uri cvl il ebebi da riskeb-
is marTva;
- kacabriobis ganviTarebis winsvl a;
- wyl is resursebis marTva da dacva;

- xel isufl eba da marTva,
- finansebi,
- ganaTl eba da SesaZl ebl obebis ga-
Zliereba.

forumSi monawil oebdnen, rogorc adg-
il obrivi mTavroebis warmomadgenl ebi,
aseve sxvadasxva saxel mwifoebis meTaur ebi.
forumis fargl ebSi gaimarTva gamofena-
bazrobebi, sadac warmodgenili iyo wy-
al Tan dakavSirebul i teqno logiebi. Cat ar-
da bavSvTa forumi da Sedga Sexvedrebi
sxvadasxva daint eresebul mxareebTan. fo-
rumis muSaobaSi monawileoba miRo
25 000 metma del egatma, maT Soris
arasanTavro organizaciebis, gaerTiane-
bul i erebis organizaciis, biznesis da eT-
nikuri umciresobebis, axal gazrdebis da
msofl io mediis warmomadgenl ebma.

forumze warmocinda axal i iniciati-
va *wyl is usaf rTxoeba*, romel ic gul isx-
mobs sufTa sasmeli wyl is xel misawvdo-
mobs, wyl is mieri kat asrfebidan dacvas.
didi yuradReba daeTmo mdinareebis trans-
sasazRvro probl emebis. forumSi monawi-
leobas iRebda saqarTvel os mwvaneTa
moZraobis del egacia, romel ic miwveul
i iyo evropis arasanTavro organizaci-
is, gl obal uri wyl is partniorobis da
wyl is msofl io sabWo mier. forumze
mwvaneTa moZraobamisaubra sanitariasTan
dakavSirebul probl emebze da waradgina
sainformacio dafa wyal Tan da sanitari-
asTan dakavSirebul saqmianobebze.

forumi dasrul da 22 marts, roml is
mTavari Sedegi iyo ministrebis dekl ara-
cia da stambul is wyl is konsesusi SeT-
anxmebul i stambul is mTavrobasTan.



ELA pr ogr ama saqar Tvel oSi
(adgil obrivi qmedebebi da gaZl ier eba)

ukve meore wel ia saqarTvel os mwvaneTa moZraoba hol andiur organiza-
ciasTan evropel i qal ebi saerTo momavl isaTvis~ erTad, warmatebiT axor-
ciel ebs proeqts `saqarTvel os sofl is regionebsi axal i, mdgradi me-
Todebis danergva, sanitarul profil aqtikuri probl emebis gadaWra,
usaf rTxo sasmel i wyl isa da al ternatiul i energiebis xel misawvdomobis
uzrunvel yofaze xel Sewyoba~.

proeqti orient irebul ia sofl is mosaxl eobis sacxovrebel i pirobebis
gaumj obesebaze da moicavs, samizne sofl ebSi usaf rTxo sasmel i wyl iT
uzrunvel yofas, ganaxl ebadi energiebis, axal i teqno logiebis danergvasa
da eko-sanitarul i mdgomareobis gaumj obesebaze xel Sewyobas.

proeqtis mmdinareobaze da ganxorciel ebul i samuSaoebis Sedegebze,
gvesaubreba, proeqtis koordinatori, mwvaneTa moZraobis
TanaTavmj domare rusudan simonize

* * *

*ramdenad warmatebul i aRmoCnda
aRniSnul i proeqti mosaxl eobisaTvis
da ramden raions moicavs is am
et apze?*

SeiZl eba iTqvas, rom proeqti namd-
vil ad Sedegiani gamodga da warmatebiT
xorciel deba dasavl eT saqarTvel os sam
raionSi. gasul wel s dasrul da proeq-
tis pirveli nawil i, romel sac didi
gamoxmaureba moyva. miRebul i SedegebiT
kmayofil ebi arian is oj axebi da orga-
nizaciebi visac uSual od Seexo proeq-
ti. didia interesi adgil obrivi mosax-
l eobidan, Cvens mier SeTavazebul i siax-
l eebis danergvaze, risi dasturicaa is,
rom mosaxl eobaSi gaCnda msgavsi tipis
proeqt ebis damoukidebl ad ganxorciel ebis
survil i.

*konkretul ad razea orient irebu-
l i proeqti?*

proeqti ZiriTadad orient irebul ia
saqarTvel os sofl ebSi mSral i tipis
ekol ogiuri tual etebis mSenebl obaze, aseve
ganaxl ebadi enrgot eqno logiebis danergvis
da usaf rTxo sasmel i wyl iT mosaxl eobis
uzrunvel yofis xel Sewyobaze.

mSral i tipis, Sardgamyofi tual et ebi,
romel ic eko-sanis saxel iTaa cnobil i,
komfortul ia da ar abinZurebs wyal s.

adamianis mier gamoyofil i, pot enciur ad
saSiSi narCenebi, gadamuSavdeba usaf rTxo
gziT da SemdgonSi gamoiyeneba sasofl o-
sameurneo warmoebaSi resursad. **am pro-
cess ekol ogiuri sanitaria ewodeba.**
A

aseTi tipis tual etebis mosawyobad
saWi ro ar aris wyal gayvanil oba da Zvi-
radRirebul i gammendi sist emis nagebobebi.
mTi aSeneba advil ia da SesaZl ebel ia yvel a
saxis sacxovrebel i pirobebisTvis.



- eko-sani tual et Si Sardis moSore-
bis meqanizms wyal obiT ar Cndeba
ar asasismovno suni da mwerebi;
- mSral i tipis eko-tual et i anu eko-
sani ar abinZurebs miwisqveSa wyl ebs,
rogorc Cveul ebrivi sofl ad gavr-
cel ebul i ormoiani tual et i;
- ar abinZurebs mdinareebs, t bebs da
zRvebs;

- mSral i tipis tual ets –ekosans gaaCnia Sardisa da eqskrement ebis erTmaneTisagan gancal kavebis meqanizmi;
- moxmarebisas narCenebi ifareba naxerxiT, miwiT an kiriT da inaxeba mSral adgil as;
- orive saxis narCeni grovdeba, muSavdeba cal -cal ke da ifareba mSral i masal isagan damzadebul i special uri xufiT, roml ebic garkveul i periodis Semdeg gar-daiqmmeba saukeTeso sasugad;
- ekosanis mSenebl oba Cveul ebri Camrecx tual et is mSenebl obaze ufro iafi j deba, ar aris saWi ro misi sakanal izacio sist emebTan mierTe-ba;
- ar saWi roebs wyal gayvanil obas da ZviradRirebul gamwmen nagebobas;
- SesaZl ebel ia aigos Senobis SigniT.
- mSral i tipis tual et isagan gansx-vavebiT, Cveul ebrivi Casarecx i tu-al et i yovel wl iurad saWi roebs 12550 l itr wyal s.

wel s proeqt is fargl ebSi, dasavl eT saqarTvel oSi, xonis, abaSisa d senakis raionebSi ukve dawyebul ia 16 saoj axo ekol ogiuri tual et is mSenebl oba, iq sadac aigeba eko-t ual et ebi, paral eurad damont aJdeba mzis martivi tipis wyal -gamaTbobl ebi. garda amisa, abaSis raion-Si, sefieTsa da ont of oSi mosaxl eobi-saTvis gakeTdeba martivi WaburRil is tipis 23 Wa. xonis raionSi, sof. maTxoj Si daw-yebul ia sasmel i wyl is erTerTi l lokal uri qsel is reabilitacia, ris



Sedegadac sasmel i wyal is probl ema mougvardeba 100-mde oj axs, skol asa da ambul at orias.



M

ramdenad martivi aRmoCnda sofl is mosaxl eobasTan aRniSnul i proeqt is ganxorciel eba. ra RonisZiebebi Cat ar da imisaTvis rom mosaxl eobas ufro ukeT gaego eko-t ual et ebis mmiSvnel oba?

proeqt is sawyis et apze, moewyo samuSao-saganmanaTl ebl o Sexvedrebi sofl is mosaxl eobasTan da adgil obrivi mmarTvel obiTi organoebis war momadgenl ebTan. Cat ar da seminar ebi gar emosdacviT sakiTxebTan dakavSirebiT. seminar ebze ganxil ul iqna miwisqveSa da da zedapiru-l i wyl ebisAdabinZurebis, sasmel i wyl -is usaf rTxoebisa da ekosanitariis, al ternat iul i energiebisa da energoef eq-turobis sakiTxebi. gavr cel da saganmanaTl ebl o l i t e r a t u r a.

moewyo samuSao Sexvedrebi proeqt iT dagegmil i samuSaoebis ganxorciel ebasTan dakavSirebiT, TiToeul sofel Si adgil obrivi mosaxl eobisagan, arCeul iqna eko-komit et ebi, SeirCa samizne oj axebi.

gasul wel s ELA programiT senakis, abaSisa da xonis raionis 4 sofl ebSi aSenda 18 saoj axo ekot ual et i da mzis martivi tipis wyal gamaTbobl ebi. sofel maTxoj is wmi nda ninos saxel obis dedaTa monast er-

Si damont aJda 10 m², mocul obis bogazis aparat i da 110 litriani mzis sistemis wyal gamaTbobeli (mzis kol eqtori) amave monasterSi gakeTda 2 eko-tual eti. proehtiT ganxorciel ebul i saqmianobebis popul arizaciis mizniT regionul i tel eviziebiT gavida special uri gada-cemebi.

CvenTvis rogorc garemos damcvel TaTvis eko-tual etebis danergva miSvnl ovania, radgan isini SesaZl ebl obas iZl evian SevamciroT miwisqveSa wyl ebis dabinZureba. mogexsenebaT dRes sofl ad arsebul i tual etebis umravl esoba, miwisqveSa wyl ebs, dabinZurebis did safrTxes uqnmis iSviaTi gamonakl isebis garda, sofl ebSi ar arsebobs sakanalizacio sistemebi, rac Seexeba gammend nagebobebis, praqtikul ad ar funzionireben mciredi gamonakl isis garda.

rogor miReba sasauqi da sad SeiZl eba is gamoiyenos mosaxl eobam?

mSral i tipis Sardgamyof eko-tual etebis aqvT 2 gasasvl eli da 2 Semgrovebel i sistema: erTi SardisaTvis da erTi fekal uri masisaTvis. orive masa grovdeba cal-cal ke konteiner ebSi.

fekal ur masa, ifareba naxerxiT, nacriT, miwiT an kiriT, an Sereuul i saxiT (yvel eferi erTad). konteineriT misi gadatana xdeba special urad momzadebul ormoSi, romel sac eyreba ganxmari Tiva. masa inaxeba da kompostirdeba minimum wel iwadnaxevis ganmavl obaSi. am process Semdeg misi gamoyeneba SeiZl eba sofl iS meurneobaSi niadagis gasanayofierebl ad. igi xel s uwyobs mosavlianobis sagraZnob mat ebas, aunj obesebs niadagis struquras.

rac Seexeba Sardis, igi aris mcenareTa sakvebi el ementebis, gansakuTrebiT azot iT mldidari, aseve fosforis Semcveli sasauqi. pirdapir, an Senaxvis Semdeg gamoyenebul i Sardis (urina) – warmoadgens, farTod gavr cel ebul i azot ovani mineral uri sasubebis, maRal i xarixis, azot is Semcveli afasian al ternativas. urina, rogorc pirdapiri sasauqi gamoiyeneba

foTl ovani bostneul isa da azot is momTxovni mcenareebisTvis.

seminarebze mmenel ebs gavacaniT sasofl o-sameurneo warmoebaSi Sardisa da fekal uri masebisagan miRebul i kompositis gamoyenebis meTodol ogia. gadaveciT bukl eti **Sardisa da fekal uri masis gamoyeneba sasofl o-sameurneo warmoebaSi~.**

proehtiS gansaxorciel ebl ad raniSniT SeirCa dasavl eT saqarTvel o?

dasavl eT saqarTvel o pirvel rigSi SevarCieT imitom, rom aq maRal ia gruntis wyl ebis mdebareoaba da Sesabamisad maTi dabinZurebis riski Zalian didia ormoiani tual etebis fonze. Tumca, es ar gamoricxavs imas, rom momaval Si armosavl eT saqarTvel oSi ar ganxorciel des msgavsi tipis proehti.

rod is srul deba proehti da rogoria momaval Si misi gagrZel ebis perspeqtiva?

proehti srul deba mimdinare wl is bol os da Cven vcdil obT damatebiTi dafinansebis mozidvas sxvadasxva fondebidan, raTaA momaval Sic SevuywoT xel i sofl ad mcxovrebi mosaxl eobis sacxovrebel i pirobebis gaunj obesebas. garda amisa, mimdinare proehti fargel bSi mimdinareobs sofl is mosaxl eobisaTvis wyl is usaf rTxoebis gegnis SemuSaveba adgil obrivi mosaxl eobis monawil eobiT.



sacxovrebel i Senobebi senergetikul i
problemebi saqarTvel oSi

saqarTvel oSi masobrivad Sendeba axal i sacxovrebel i Senobebi. ZiriTadad es aris rkina-bet onis karkasul i Senobebi, romel - Ta sakedle Semavsebl ad gamoiyeneba bet onis Rrut aniani bl okebi. aseT saxl ebSi kedl ebis funqciebs asrul eben, rkina-bet onis svet ebi, rigel ebi da gadaxurvebi, romel Ta kideebi kont aqt Sia gare haerTan.

me-19 saukuneSi saqarTvel oSi kapital uri Senobebi evropul i ganaTl ebis arqit eqt orebis proeqt ebiT Sendeboda. im dros aSenebul i Senobebi Tavisi Tbot eqnikuri maCvenebl ebiT Seesabamebodnen imdroindel saukeTeso evropul dones. Senobebis kedl ebi iyo aguris da maTi

sisqe saSual od iyo 80 sm da zog SemTxvevaSi 100 sm da metasarwevda. aseTi kedl ebi xSirad iyo damatebiT Tboizol irebul i damatbunebel i CanayariT. magaliTad, ase iyo Tboizol irebul i amJamindel i ganaTl ebis saministros Senobebis kedl ebi. gamoiyeneboda ormagi fanj rebi.



sarTul Sua gadaxurvebs gaaCndaT Tbo da bgerasaizol acio fenil ebi. Tboizol irebul i iyo sasxvene gadaxurvebi. kibis ujredebi iyo daxurul i da damatebiTi Tboizol aciisTvis maT gaaCndaT tamburebi. Rumel ebi ganlagebul i iyo ise, romerTdroul ad Tbeboda ramdenime oTaxi. kedl ebis maRal i sitburi inerciis gamo, binis gasatbobad sakmarisi iyo gaTboba 3-5 dReSi erTxel .

me-20 saukunis 20-iani wl ebidan komunist uri wyobis dros energoresursebze dawesebul i iqna xel ovnurad dabal i saxel mwifo fasebi. energiaze dabal ma fasebma da praqtikul ad SeuzRudavma raodenobam ganapiroba axal i midgomebi, rac aisaxa samSenebl o normatiul dokumentaciaSi. Semcirebul i iqna moTxovnebi Senobebis Tbosazol acio Tvisebebi-sadni, Sesabamisad kedl ebis sisqe Semcir-

ebul i iqna 2-4_j er. sacxovrebel i komfortis kriteriumebi dayvanil i iqna sanitarul -higienuri normebis qveda zRvr amde. masobrivad ganviTar da erTSriani msubuqi bet onis kedl ebis gamoyeneba. aseTi kedl ebis sisqe dgindeboda ufro konstruqciul i da teqnol ogiuri da ara Tbot eqnikuri moTxovnebis mixedviT. amis damadast urebel ia is garemoeba, romerTi da igive kl imatis pirobebSi da erTnairi bet onis SemTxvevaSi, msxvili bl okebis gverdebi iyo 40 sm sisqis, msxvili panel ebis kedl ebi 30 sm sisqis, xolo karkasul SenobebSi kedl ebis sisqe iyo 25 sm uxarisxo bet onis SemTxvevaSi

kedl ebSi SeimCneoda danestianeba. ormagi fanj rebi Secvl il i iqna cal magiT. kibis ujredebi da sasxvene gadaxurvebi iyo Riada a.S. sabWoTanormebiT aSenebul i Senobebis gaTboba gaTvlil i iyo dReRamanuwvetliv moqmed gamatbobel sistemebze. qal aqebSi aseTi gaTboba xorciel de-

boda gaTbobis central uri saqvabeebiT. energiis gadaWarbebul i xarj va samSenebl o masal ebis ekonomiis da saTanadod mSenebl obis mocul obis gazrdis saSual ebas iZl eoda. energiis dabal i fasebis pirobebSi aseTi mSenebl oba ekonomikurad gamarTl ebul ad gamoiyureboda.

sabWoTa kavSiridan saqarTvel os menkvirdreobiT darCa Senobebi, kvartal ebi da qal aqebi gaTvlil i SeuzRudavi raodenobis dabal i fasis energiis moxmarebaze, rac mZime t virTad adevs qveyanas da srul winaaRmdegobaSia sabazro ekonomikis principebTan.

sabWoTa dros aSenebul i karkasul i Senobebisagan gansxvavebiT, sadac karkasis el ement ebs garedan dakidul i panel ebi faravdnen, dRevandel mSenebl obaSi sakedle bl okebi ganTavsebul ia karkasis el ement ebs Soris, xolo karkasis rkina-

bet onis el ementebi gaSiSvl ebul ia da intensiurad gaaqvT siTbo gareT. rac SeexeBa Rrut aniani bet onis bl okebis wyobas, misi Tbot eqnikuri maCvenebl ebi sabWoTa normebis moTxovnaTa qveda zRvar Tan aris, an saerTod ar akmayofil ebs maT. fanj rebSi minapaket ebis gamoyeneba (metwil ad l iTonpl ast masis CarCoSi) umniSvnel od aunj obesebs saqmes, radganac ZiriTadi siTbodanakar gebi modis bet onis kedl ebze da karkasis rkinabet onis el ement ebze. aseTi Senobebi saWiroeben dRe-Ramis ganmavl obaSi ganuwyvet l iv gaTbobas da kargaven ufro met energias vidre sabWoTa dros aSenebul i Senobebi.

sul sxva mimarTul ebiT viTardeba saqme dasavl eTis qveynebsi. maSin, rodesac saqarTvel oSi kedl ebis siTbogadacemis winaRoba Semcir da 2-j er da met ad, dasavl eTis qveynebsi es maCvenebl i bol o 80 wl is manZil ze gaizar da 3-7_j er. evropul i normebis da saqarTvel os kl imat uri pirobebis gaTval iswinebiT, saqarTvel os dRevandel SenobebSi 82% energiisa ixarj eba bet onis da rkinabet onis gaTbobaze, gare haeris gaTboba-dabinZur ebaze.

Tbot eqnikuri normebis da kl imat uri pirobebis srul i ignorirebiT aSenda saxl ebi l tol vil ebisaTvis werovanSi. erTi bl okis sisqiT aSenebul SenobebSi, konstruqciebis siTbogadacemis winaRoba imdenad mcirea, rom zamTarSi maT Sida zedapirze temperatura namis wertil is qvemoT aris. Sedegad, konstruqciebi mudmivad svel ia. ***civi kedl ebis siaxl oves myofi adamiani kargavs did energias, rac nevraltiis, sisxl ZarRvTa da sxva daavadebebis gamomwvevia. zafxul Si aseTi saxl ebi dabal i siTburi inerciis gamo aucil ebl ad gadaxurdebian, rac aseve saziaoa adamianis janmTel obisaTvis. Senobebi arajansaRi mikrokl imatiT amokl eben adamianis sicocxl is xangrZl ivobas.***

ekonomikuri ganviTar ebis saministro Tavisi umoqmedobiT dRemde bl okavs evropul standart ebTan SesabamisobaSi miyvani axal i samSenebl o normebis dant kicebas, riTac farul ad l obirebs zemogebas uxarixso mSenebl obaSi da gadaWarbebul energomoxmarebas Senobebis gaTboba-gagr il ebaze.

ruseTma ukve 15 wel iwadia rac uari Tqva Zvel sabWoTa normebze da iq moqmedebs Tbot eqnikis axal i samSenebl o normebi. axal i normebi moqmedeben agreTve post sabWoTa sivr ceSi. gansxvavebiT amisa, ***saqarTvel oSi mSenebl oba dRemde orientirebul ia Zvel sabWoTa normebze da xSirad es normebic ar aris dacul i. ar mowmdeba samSenebl o masal ebis da Senobebis Tbot eqnikuri maCvenebl ebi, ar gaicema Senobis energetikul i pasporti da a.S.*** iseve rogorc komunistebis dros, ZiriTad maCvenebl ad figurirebs aSenebul i Senobebis raodenoba da farTi.

dRes aSenebul i Senobebis saeqspl uat acio vada savaraudod 100 wel iwadia. dResac miuRebl ad didi energodanakar gebis mqone Senobebi, am xnis manZil ze, srul winaarmdegobaSi movl en msoflios ganviTar ebis mimarTul ebasTan da Seqmian saqarTvel oSi permanent ul i energokrizisis safuzvel s maSin, rodesac msofl io Senobebis energoefqt ur obis gazrdiT amcirebs energomoxmarebas, zrdis energetikul usafRTxoebas da imavdroul ad uzrunvel yofs sacxovrebl is maRal komfortul obas, saqarTvel o midis diametral urad sawinaarmdego mimarTul ebiT.

aSS prezident ma b-ma barak obamam kongresis orive pal at is gaerTianebul sxdomaze energoefqt uri Senobebis mSenebl oba da arsebul i Senobebis Tboizol acia gamoacxada qveynis priorit et ul mimarTul ebad energodamouki debl obis mopovebaSi.

amerikaze da evropaze rom araferi vTqvaT, 21-e saukunis saqarTvel oSi iseTi Senobebis mSenebl oba, roml ebic farTis yovel erTeul ze 2-j er da ufro met energias kargaven, vidre me-19 saukunis Senobebi, qveyanas miyvens ara energodamouki debl obamde, aramed energomonobamde, ekonomikur da social ur krizisamde.

am Sedegebis Tavidan asacil ebl ad saWiroa sazogadoebis mxridan probl emis danaxva-gaazreba da mTavrobis mkafiod Camoyal ibebl i politikuri neba

**giorgi sadaRaSvili
fondi "msofl io gamocdil eba
saqarTvel osTvis"**

sazogadoebi vi kvl evebi mosaxl eobaSi, bio da mzi s
energodanadgar ebis danergva

*saqarTvel os mosaxl eoba ZviradRirebul energo-resursebs moxmars.
kerZod, bunebriv airs, el eqtroenergias da SeSas. sofl is mosaxl eobis
moxmarebis ZiriTad wyaros upiratesad SeSa, el eqtroenergia da propanis
airi warmoadgens, romel sac igi bal onSi CatvirTuli saxiT SeiZens.
airisa da SeSis moxmareba siZviresTan erTad Seicavs garkveul sirtu-
leebs misi transportirebis saxiT, aseve riskebs, roml ebic uSual od
ukavSirdeba garemos dacvas – nadgurdeba tyis safari, xel s uwyobs
kl imatis gl obal ur cvl il ebas, wyl is resursebis Semcirebas da a.S.*

*sayofacxovrebo sargebl obaSi bio da mzi s energiebis danergvisadmi mo-
saxl eobis damokidebul ebis garkvevis mizniT, daigegma sociol ogiuri kv-
l evis Catareba. romel ic iTval iswinebda am mimarTul ebiT arsebul i vi-
Tarebis Seswavl asa da anal ize.*

* * *

kvl eva ganxorciel da fokus-j gufis gamoyenebiT. igi Catarda sofl ad mcx-
ovrebi mosaxl eobis j gufebTan. kvl evaSi
monawil eobdnen senakis, abaSis, martvil-
isa da xonis raionebis sofl ebis mosax-
l eobis warmoadgenl ebi.

kvl evis monacemTa anal ize safuZvl ad
daedo fokus-j gufebiSi monawil e respon-
dent ebis mier mowodebul i informacia.
kvl evis Sedegebi gamovl inda fokus-
j gufebis monawil eTa mosazrebebis Se-
j erebis safuZvel ze. Kkvl evis mizani iyo,
im meqanizmis dadgena, romel ic efqt ur ad
uzrunvel yofs mzi sa da bioenergiebis
sofl ad danergvas.

sazrebebis dafiqsireba moxda Semdeg sak-
iTxebze:

- cnobadoba da informaciis xarixi danadgar ebis Sesaxeb;
- danadgar ebis meSveobiT miRebuli energiebis raodenoba, sim-
Zl avre, gamoyenebis perspeqtive-
bi;
- mosaxl eobis damokidebul eba
garemosdacviti/ekol ogiuri
problemebisadmi;
- fokus-j gufebis monawil eTa fi-
nansuri danaxarj ebi sxvadasxva
saxis energoSesyidvaze;
- danadgar ebis Rirebul eba/fasebi.
mosaxl eobis moTxovnebi (sesxebi,
Tanadafinanseba, sail ust racio
danadgar is damont aJeba) danad-
gar ebis SeZenastan mimar TebaSi.

**cnobadoba da informaciis
xarixi danadgar ebis Sesaxeb**

* * *

yvel a fokus-j gufis monawil eTaTvis
cnobil i iyo mzi s energiisa da biogazis
danadgar ebi. ZiriTadad, isini fl obdnen
zogad informacias. cnobadobis done
gansakutreb iT maral ia iseT sofl ebSi,
sadac ukve arsebobs Tundac erTi danad-
gari. mwvaneTa moZraobis xel SewyobiT
biogazis danadgar ebi damont aJebul ia
abaSis raionis sofel sefietsa da



S e d e g e b i :

fokus-j gufebis diskusiebis msvl el o-
bisas monawil eTa mier gamoTqmuli mo-

xonis raionis sof. maTxoJ Si wminDa ninos saxel obis dedaTa monast er Si.

fokus-j gufebis diskusiebis safuZvel ze gamovl inda, rom informirebul obis xarixi dabal ia. j gufis wevrebi ar fl oben siRrmiseul informacias danadgaris moxmarebis wesebis (biomasis CatvirTva, eqspl uatacia, danadgaris gawmenda) da miRebul i energiebis optimal urad gamoyenebis Taobaze. amasTan dakavSirebiT maT aint eresebT:

- ramden kubur met r airis miReba SeiZl eba dReSi?
- ra komforts Seuqmis oj axs danadgari?
- wyl is gaTbobis da saWnl is monzadebis garda, kidev raSi SeiZl eba gamoiyenon miRebul i gazi?

maT ar icodnen, rogori Semcvel obisaa biomasis gadamuSavebis Sedegad miRebul i sasugi, ramden xanSi erTxel esaWi roeba niadags miRebul i sasugiT ganoyiereba, ra upirat esoba aqvs mas qimur sasugTan SedarebiT. aqedan gamomdinare, gauCndebodaT SekiTxvebi:

- dasWirdebaT Tu ara damterbiT nitrat is sasugis Set ana?
- mouwevdaT Tu ara mainc azot ovani sasugis yidva? daDa.S.

mosaxl eobis damokidebul eba garemosdacviti da ekol ogiuri probl emebisadmi

* * *

diskusiebis dros gamovl inda fokus-j gufebis monawil eebis damokidebul eba arsebul i probl emebis mi marT. zamTarSi maTi gaTbobis Zir iTad wyaros SeSa warmoadgens.

gansakuTrebul i mwavea es probl em maRal mTiani zonis sofl ebSi, kerZod, l eZaZamesa (senakis raioni) da abedaTSi (martvil is raioni). am sofl ebis mosaxl eoba mimdebare tyeebSi sakuTari Zal ebiT moipovebs SeSas, romel sac zamTarSi moixmars. xeebis moWriT tyisTvis miyenebul i ziani maTTvis ufro naTl ad SesanCnevia da

meti simwvaviTac aRiqneba, vidre dabal i zonis sofl ebiTvis. maT kargad aqvT gacnobierebul i tyis gaCexviT gamowveul i ekol ogiuri saSiSroebebi.

respondent Ta azriT, axl o momaval - Si mosal odnel ia SeSis gaZvireba imis gamo, rom misi mopoveba gaxdeba deficiture. amit omac, hel io da biogazis dan-



adgarebis damont aJeba masobrivi xasiaTs miRebs.

fokus-j gufebis monawil eTa finansuri danaxarjebi sxvadasxva saxis energoSesyidvaze

* * *

fokus-j gufebis energoresur sebis SeZenaze danaxarj is araerTgvarovani odnobebi dafiqsirda imis mixedviT, Tu romel zonas miekuTvneboda esa Tu is sofel i. mTis sofl ebSi danaxarj i SeSasa da propanis/balonis airze nakl ebia (igi Seadgens transportirebisa da nebarTvis CaTvl iT, Sesabamisad, 300 l arsa da 100 l ars wel iwadSi), vidre dabal i zonis sofl ebSi, sadac damzadebul SeSas yidul oben, ise rogorc bal onis airs da Sesabamisad wel iwadSi 500-600 da 100 l ars ixdian.

am mxriv gamonakl iss warmoadgens senakis raionis sofel i TeklaTi, roml is mosaxl eobis didi nawili Warbi raodenobis msxvil fexa saqonl is mfl obelia; rogorc Tavad aRniSnes, pir ut yvis sul adoba zogierT oj axSi 100-mde aRw-

evs. amdenad, aq Sesyidul i SeSis anazRaureba daaxl oebiT 800 l aria, gazisa ki - 150-dan - 200 l arande.

diskusiebis dros gamoamJ Ravnda monawil eebis pozitiuri damokidebul eba helio da biogazis danadgarebis mimarT.

SerCeul fokus-j gufebSi msjel obis sagnad iqca iseTi sakiTxebi, roml ebic helio da biogazis danadgarebis Sesyidvasa da damontajebas ukavSirdeba. ramdenadac sofl is mosaxl eobis Semosavl is ZiriTad wyaros sakuTari meurneobiT (konkretul SemTxvevaSi, mesaqonl eobiT) miRebuli Tanxebi Seadgens da ara

yovel Tviuri fiqsirebuli saxel faso anazRaureba. danadgarebis SeZenisTvis gadawyvetil ebis misaRebad maTTvis yvelaze misaRebia, pirvel rigSi, konkretul sofl ebSi, TiTo oj axSi mainc, dainergos zemoRniSnuli danadgarebis damontajebisa da moxmarebis.

fokus-j gufis wevrebis damokidebul eba biogazisadmi dadebiTi veqtoris mimarTul ebiT Seicvala mas Semdeg, rac maTsakuTari TvaliT ixiles da amomwuravi informacia miRes sasaTbure meurneobaSi biogazis gamoyenebis Sesazl ebl obisa da amsaqmianobidan miRebuli mogebis Sesaxeb.

daskvna:

- **mzisa da biogazis danadgarebis, maTi eqspluataciisa da yofa-cxovrebaSi sxadasva aspektiT gamoyenebis Sesazl ebl obebis Sesaxeb, mosaxleobaSi arsebobs informaciis deficitis;**
- **mosaxleoba mxolod nawil obriv acnobierebs SeSis mopovebiT garemosadmi miyenebuli zianis amJamindel da samomavlo Sedegebs;**
- **helio da biogazis danadgarebis mimarT gamovlinda pozitiuri tendencia;**
- **gamokiTxuli kategoriisaTvis gansakuTrebuli mniSvneloba aqvs danadgarebis fasebis xel misawvdomobas;**
- **fokus-j gufebSi moTxovnis saxiT gamoikveTa azri, damontajdes sailustracio model ebi konkretul sofl ebSi;**
- **samizne j gufebis azriT, aucil ebelia finansuri mxardaWera Tanadafinansebis, SeravaTiani da grZel vadiani kreditebis saxiT.**
- **gaizarda zogadi cnobierebis done mzisa da biogazis danadgarebis Sesaxeb maralia;**

* * *

kvl eva ganxorciel da mwvaneTa moZraobis proeqtis "ganaxlebad el eqtroenergoteqnologiების განვითარება სოფლად" ფარგლებში შენაკის, აბასის, მარტვილისა და ხონის რაიონებში. გამოკვლევა გაატარა ივანე ჯავახიშვილის სახელობის თბილისის სახელმწიფო უნივერსიტეტის სოციალურ და პოლიტიკურ მეცნიერებათა ფაკულტეტის სოციოლოგიის მიმართულ ების უფროსმა სპეციალისტმა, ასისტენტ-პროფესორმა მარინა ბურჯენიძემ და სოციოლოგმა რუსუდან კვოველმა.



ener gi i s ganaxl e badi wyar o ebi s pot enci al i da saqar Tvel o

ganaxl ebad energiis wyar o ebia:

- wyl is energia (mcire simZl avris - 10 mwt-ze dabal i simZl avris hidroel eqt rosadgurebi)
- qar is energia,
- biomas is energia
- mzis energia
- geoTermul i energia.



ganaxl e badi energiis wyar o ebi

upir at esobe bi

- mcir deba gar emoze mavne zemoqmedeba
- izr deba energouzrunvel yofis arsebul i pot enci al i
- xel s uwyobs regione bis, gansakuTrebiT ki periferiul i raione bis ekonomikur ganviTarebas
- izr deba ekonomikuri aqtivoba da samuSao adgil ebi;

nakl ovanebe bi

- ganaxl e badi energoresurse bis pot enci al i mcirea energiis tradi ciul wyar oebTan Sedar ebiT
- ganaxl e badi energoresurse bis generireba j deba Zviri
- ganaxl e badi energoresurse bis generire bis teqnol ogie bi sakmarisad ar ar is ganviTarebul i

* * *

saqar Tvel os zogadi energet ikul i bal ansi

- pirvel adi energiis srul i miwodeba wel iwadSi Seadgens daaxl oebiT 3.3 milioni tona navTobis eqvivalent s.
- moxmarebul i energoresurse bis daaxl oebiT 70% importirebul ia, saidanac daaxl oebiT 45% -is generireba xdeba importirebul i bunebrivi airis xarj ze, xol o 25% -is _ importul i navTobproduqt e bis xarj ze.

* * *

gamoyenebul i adgil obrivi energoresurse bis wili energobal ansSi

- hidr oenergia (18%_mde)
- SeSa (daaxl oebiT 12-20%).

* * *

ganaxl ebad energoresursebs (didi hidro-el eqt rosadgurebis garda) saqar Tvel os energomoxmarebaSi 1%-ze nakl ebi wili ukaviaT.

saqar Tvel oSi yvel a saxis ganaxl e badi energet ikul i resurse bis miRwevadi energet ikul i pot enci al i ut ol deba 10-15 mil iard kil ovat saaTs, rac energiis dRevandel i srul i moxmare bis daaxl oebiT 30% Seadgens.

* * *

mcire simZl avris hidro-el eqt ro-sadgurebi

- saqarTvel oSi sul 26000-ze met i didi da mcire mdinarea, romel Tagan 360 miSvnel ovania energet ikul i Tval sazrisiT.
- dReisaTvis arsebobs sul 33 mcire hesi, maTi j amuri simZl avre Seadgens 85 mvt -s;
- mcire hesebSi el eqt oenergiis saSual o j amur ma gamomuSavebam 2006-2007 sabal anso wel s 295 ml n. Kvt / sT Seadgina.
- mcire hesebis j amuri teqnikuri hidro-energet ikul i pot encial i Seadgens 19,5 ml rd. kvt sT/ wel iwadSi.

* * *

qaris energiis pot encial i saqarTvel oSi

- saqarTvel os teritoriaze, qaris srul i Teoriul i energo-pot encial i 1,5 ml rd. kvt sT-s Seadgens,
- el eqt roenergiaze dRevandel i moTxovnil ebis 60%-is dakmayofil eba Sesazl ebel ia qaris energiit da isic mxol od yvel aze perspeqt iul i ubnebidan.
- qaris energiis ZiriTadi wil i modis zaniTris im Tveebze, rodesac hidro-el eqt rosadgurebi ganiCdian wyl is resursebis deficits.



biomasis energiis pot encial i saqarTvel oSi

biomasis pot encial i j amSi ki 12.5 ml iard kil ovatsaaTs (t vt sT-s) Seadgens.



bioenergiis miRebis wyaroebi:

SeSa; sat yeo meur neobis eqspl oat acis narCenebi; xe-t yis indust riis narCenebi; sofl is meur neobis mosavl is narCenebi; agrogadamamuSavebel i indust riis narCenebi; mecxovel eobis narCenebi; gamwendi mowyobil obebis narCenebi; municipal uri sayof acxovr ebo narCenebi

marcvl ovani kul t urebis narCenebis srul i energet ikul i pot encial i 1,3 ml rd kvt sT-s Seadgens, wel iwadSi, rac 112 aTasi tona navTobis eqval ent uria.

- xorbl is mosavl is narCenebis energet ikul i pot encial i Seadgens 280 ml n. kvt sTs;
- simindis mosavl is narCenebi Seadgens 750 ml n. kvt sTs,
- danarCeni marcvl eul i da parkosani kul t urebis narCenebi Seadgens 270 ml n. kvt sT-s.

mecxovel eobis da mefrinvel eobis narCenebis srul i energet ikul i pot encial i Seadgens 6,9 ml rd. kvt sT-s, rac 734 ml n mB bunebrivi gaxis eqval ent uria.

Tbil isis da quTaisis municipal uri organoebis monacemebis mixedviT nagsayrel ebidan yovel wl iurad Sesazl ebel ia miRebul i iqnas 90 ml n mB biogazi,

რაც 64 მლ ნ მზ ბუნებრივი გზის ეკვივალენტურია.

თბილისის კანალიზაციის სისტემიდან კი ყოველ წელიწადში 160 მლ ნ მზ ბიოგაზის მიწისზედა შეიკრება, რაც 1 მლ რძის ტონაზე ელექტროენერჯის ეკვივალენტურია.

* * *

გეოთერმული პოტენციალი

საქართველოს ტერიტორიაზე არსებული გეოთერმული წყლის 250-მდე ბუნებრივი და ხელოვნური (ვაზის რიყის სახით) წყარო. მათი ჯამური დებიტი შეადგენს 160 000 კუბ.მ/დ-რამესი (60 000 000 კუბ.მ/წ).

სხვადასხვა მონაცემებით ჰიდროთერმული რესურსების თეორიული პოტენციალი შეფასებულია, როგორც 245-290 მგვტ, ტექნიკური პოტენციალი კი – 150 მგვტ.

თერმული წყლების რესურსების 80%-ზე მეტი თავმოყრილია დასავლეთ საქართველოში.

USAID-ის მასალების მიხედვით

* * *

მზის ენერჯის პოტენციალი საქართველოში

- მზის სასუბილი რადიაციის სიდიდე საქართველოში 1550 კვტ/სტ/მ² შეადგენს.
- საქართველოში, თუ შესაძლებელი იქნება, მზის ენერჯის გამოყენების მაკონვენებელია, საერთო მოხმარების 0.2-0.4% მიაღწიოს (განვითარებული ქვეყნების მსგავსად) იგი 6,5-13,0 ატონა ნავთობის ეკვივალენტის იქნება.



რას უზადებს საქართველოს მთავრობა რაწველებს?

საქართველოს კონსტიტუციის 37-ე მუხლი

საქართველოს ყოველ მოქალაქეს უწევს აკისრებდეს ჯანმრთელობისათვის უზრუნველყოფის, სარგებლობის ბუნებრივი და კულტურული გარემოთი. ყველას უწევს დაეხმაროს და კულტურული გარემოს.

ადამიანის ჯანმრთელობისათვის უსაფრთხო გარემოს უზრუნველყოფა, საზოგადოების ეკოლოგიური და ეკონომიკური ინტერესების შესაბამისად, ახლანდელი და მომავალი თაობების ინტერესების გათვალისწინებით სახელმწიფო უზრუნველყოფს გარემოს დაცვას და რაციონალურ ბუნებასარგებლობას.

ადამიანს უწევს აკისრებდეს ინფორმაციის, მისი სამსახურის და სახმარებლის გარემოს მდგომარეობის შესახებ.

sazogadobisTvis cnobil ia, rom saqarTvel os mTavroba onis raionSi hidroel eqtrosdgurebis kaskadis (onis kaskadis) mSenebl obas apirebs, romelic sam hodroel eqtrosadgurs moicavs. aqedan ori, mcire gamomuSavebisaa. onis kaskadis - saprogozo gamomuSaveba 282 megavatia. proeqtis mixedvT unda aSendes sami damba - sofel gl ol asTan da sofel sorTan daaxl oebiT 8 metris, xolo sofel sagl ol osTan 115 metri simaRl is (egreTwodebul i uweris kaSxali), roml is sigane 739 metri iqneba. am faqtis gamo SeSfoTebul ia raWis mosaxl eoba, roml ebsac ar gaaCniaT srul i informacia kaskadebis mSenebl obaze.

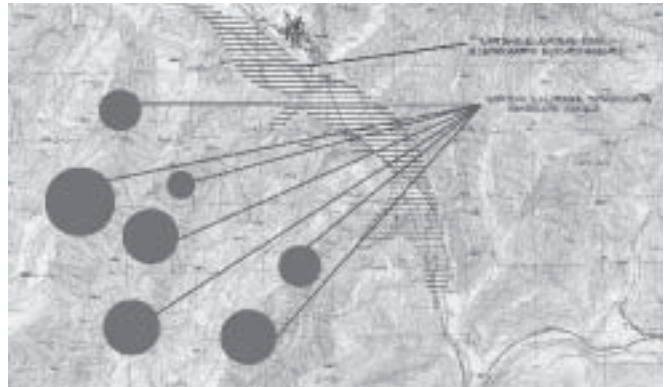
raWaSi onis kaskadis mSenebl obiT gamowveul mosal odnel safrTxeebze gvesaubreba, saqarTvel os mwvaneTa moZraobis TanaTavmj domare q-ni nino CxobaZe:

ra informaciebs fl obT onis kaskadis mSenebl obasTan dakavSirebiT?

mwvaneTa moZraobam am sakiTxis ganxil va sakmod seriozul ad daiwo da sakmarisi informaciac Seagrova. raoden gasakviric ar unda iyos, pirvel ad es informacia ucxoel i Jurnal istisagan SevityveT, romel mac komentari gvTxova - mwvaneTa moZraobas, Tu ra pozicia qonda am faqt Tan dakavSirebiT. ufro dazustebul i informacia, ki mimdinare wl is gazafxul ze TurqetSi wyl is ne-5 msolfio forumze yofnisas miviReT, rodesac Turqma biznesnebnm gviTxres, rom onis el eqtrokaskadis mSenebl obas gegnavdnen. am informaciebis miRebis Semdeg mwvaneTa moZraobam oficial - uri weril iT mimarTa energetikis saministros sakiTxis dazustebis mizniT. saministrom dagvidastura, rom dagegnil ia onis hidroenergo kaskadis mSenebl oba, Tumca am etapze investori ar Canso.

onis raionSi navar audebia 282 megavatiანი kaskadis da 115 metri simaRl is kaSxali mSenebl oba, roml is aSenebac gamoiwvevs sagl ol os zemoT teritoriis, md. rionis da md. noarul as nawil is (kal apotebis da napirebis) datborvas. proeqtis ganxorciel ebis SemTxvevaSi Sesazl ebel ia seriozul ad daziandes raWa, rogorc erT-erTi mniSnel ovani sakurorto-sarekriacio zona saqarTvel oSi. yvel aze mTavari da SemasfoTebel ia saqarTvel os energetikis saministros SekveTiT

Rvar cofTa ganviTarebis kerebi



monzadebul i onis kaskadis satendero monaxazi, romelic Sesrul ebul ia kompania `Econ Poyry~is mier (norvegiul i kompania- energetikis saministros oficial uri mrCveli), sadac aRniSnul ia, rom am regionSi proeqtis ganxorciel eba ar gamoiwvevs garemoze zemoqmedebas da ar Seiqneba social uri problemebi, sadac ubral od Sesaswavl ia seismologiuri situacia. ris safuZvel ze akeTebis `ekoni~ am daskvnas cota gaugebaria. Tumca, seismuri riskebis Seswavl a aucil ebl ia. aqve davamat eb, rom aucil ebel i iyo "ekons" aReniSna monzadebul dokument Si, rom bol o **20 wl is periodSi raWis regionSi 3 Zlieri miwisZvra (ori 8-bal iani da erTi 6,7) moxda.** Cveni winaswari gaTvl ebiT arsebobs garemoze zemoqmedebis sakmod seriozul i safrTxe!

cnobil ia Tu ara investoris vinaoba da saidan apireben investiciis mozidvas?

marTalia, energetikis saministroSi acxadeben, rom jerjerobiT mxol od potenciuri investoris mopatiJeba moxda tenderze da jer ar gamoxadebul a tenderi da arc investoria moZebnil i, magram Cveni informaciiT arsebobs rogorc investori, aseve sainJinro kompania. maTi warmomadgenl ebi acxadeben, rom isini iwyeben onis kaskadis proeqtirebas. es aris Turqul i kompania `Temelsu international~ia. kompaniis warmomadgenl ebis ganxadebiT, savaraudod 2009 wl is agvist oSi kaskadebis mSenebl obaze oficial - urad iqneba gamoicxadebul i tenderi. mol aparakebebi rom midis, faqtia!

srul i pasuxismgebl obiT vacxadeb, am proeqtis ganxorciel ebis SemTxvevaSi, Cven aRar gveqneba raWis Zalzed mniSnel ovani nawil i, xolo SemdgonSi dagegnil i oni-amrol auris da amrol auris el eqtrokaskadebis aSenebis SemTxvevaSi ki miTlianad raWa.

energetikis saministro val debul ia sazogadoebas daunt kicos, rom onis hidroel eqreo sadgurebis kaskadis mSenebl obisa da eqspl oat aciisas raWas ar miadgebra seriozul i ziani, SenarCundeba rogorc saqarTvel os unikal uri kuTxe da mis ekosist emebs ar daemurqeba safrTxe.

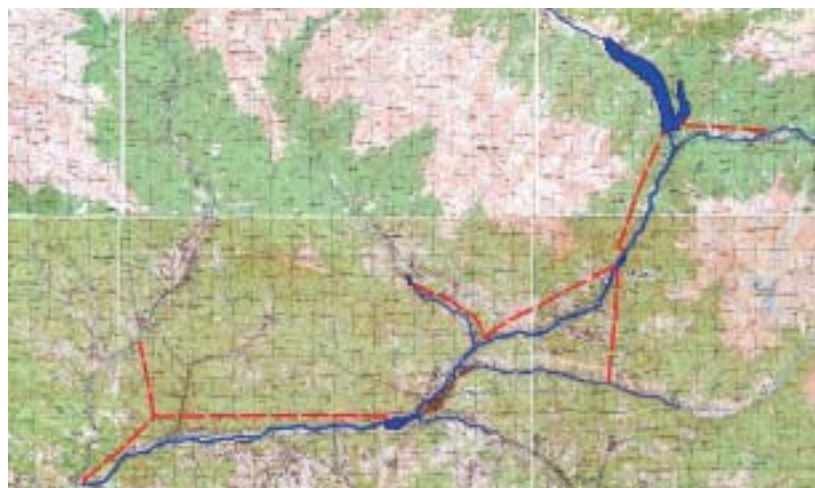
aRsaniSnavia, rom tenderze mopatiJebis dokumentis mixedvit gamomuSavebul i energia TurqetisTvis aris gamiznul i da mfl ianad mas niwodoba. mkol od 10 mg. el eqtroenergia darCeba saqarTvel oSi zamTris periodSi.

masSi aRniSnul ia, rom Cadebul i investiciis (romelic 700-800 mil ions Seadgens) amoRebas sul mcire 11 wel iwadi dasWirdeba. manamde ras vapirebT? ras vupirebT im xal xs, visi viTomda keTil TReobis motiViTac keTdeba yovel ive? saqarTvel o am proeqtidan TerTmeti wl is ganmavl obaSi verafers miRebs garda "gaubedurebul i", mosaxl eobis gareSe darCenil i raWisa.

Cveni eqspertebis gaTvl ebiT sul 100 mil ionamde lari iyo saWiro uweris mineral uri wyl is sabados ganvitarebisTvis da romelic TveSi 47 mil ions lars Semosaval s moitanda. am kaSxal is aSenebiT ki SeiZl eba saerTod daikargos uwera.

konkret ul ad ra garemosdacviti safrTxebia mosal odnel i?

raWa seismuri zoonaa, roml is didi nawil i tyiTaa dafarul i. pirveladi eqspertizis safuzvel ze kargad Cans, rom aRniSnul i mSenebl oba probl emas Seuqnmis raWis ekosist emas. aseTi sididis kaSxl is mSenebl obis pirobepSi, wyl is sarkis gaCena, ekologiuri wonasworobis darRvevas gamoiwvevs da isedac nZime mdgomareobaSi myofi raWis tyeebisaTvis SesaZl ebel ia saval al o



Wiora-sagl ol o-uwera-onis hidroel eqt rosadguris saproeqt o monaxazi

aRmoCndes. SesaZl ebel ia mikrokl imat is Secvli a, gaizardos tenianoba, moxdes mewyrsaSiSi zonebis gaaqtiureba da qanebis daZvra. dgegmi l i saderevacio arxis mSenebl oba, romelic onamde Camodis, seriozul i safrTxe ebs Seicavs, radgan man unda gaiaros seismurad aramdgradi da mewyrsaSi zonebi.

mwvaneTa moZraoba gegmavs dagegmil mSenebl obasTan dakavSirebiT gakeeTos pirveladi strat egiul i Sefaseba da Sedegebi gaecnos farTo sazogadoeba.

saqarTvel os mwvaneTa moZraoba iTx-ovs, mTavrobam aseT msxvil proeqt ebis ganxorciel ebamde Caataros strat egiul i garemosdacviti Sefaseba da Semdeg moiwvios invest orebi tenderze.

mosal odnel i safrTxeebi:

- daikargeba 3500 ha miwis teritoria
- mudmivi safrTxis qveS moeqceva q. oni, sof. Rari, uwera da maT qvemOT myofi dasaxlebul i punqt ebi, maT Soris ambrol auri, xvanWkara da quTaisi, SesaZl o katastrofis SemTxvevaSi (roml is riskis Tavidan acil ebis garanti vercerTi mxare ver iqneba) mosal odnel ia mraval ricxovani msxverpli, rac genocidis tol fasi SeiZl eba iyos.
- gardauval i gaxdeba sacxovrebel i adgilidan sof. Wioras, uweris da Raris qveda nawil is ayra
- ganadgurdeba uwera-sagl ol os monakveTSi myofi maRali konservaciis xel uxl ebel i muqwiwviani tyeebi, romelic unikal uria ara mkol od saqarTvel os masStabiT, araned msolfio masStabiT.
- funcionirebas Sewyvets central uri kavkasionis erovnul i parki da dacviti stat usis mqone teritoriaze Seiqmneba sainJinro, sameurneo da sxva saxis srul i zemoqmedebis precedent i, rac garemos dacvis srul i ignorirebis magal iTia.
- uaryofiT Sedegebs gamoiwvevs rezervuarebSi myofi wyl is masac, rac gazrdis tenianobas da gaauaresebs mikrokl imat s. yovel ive es SesaZl oa aisaxos mosaxl eobis janmrTel obaze (Tuki darCa sacxovrebl ad)
- raWa seismurad aqtiur zonas ganekuTvneba, sadac bol o 20 wl is ganmavl obaSi dafiqsirda 2 Zl ieri (8 bal iani) da ramodenime saSual o

simZl avris miwisZvra. miwisZvre-
bis riskis Tavidan acil ebis
garanti ki vercerTi mkare ver
iqneba;

- Soda-kedel as qedSi da
sont arul a-Wal ul as wyal gany-
of serebSi gamaval i gvirabi
gavli is karbonat ul i fl iSis,
fiql ebis da fiql ovani qviSaqve-
bis wyebas, roml ebic aramdgra-
dia da SesaZl ebel ia ferdobe-
bis miSvnel ovani nawil is srul
i CamoSl a gamoiwvios

- kaSxl is mSenebl obaSi
SesaZl oa 4 milionamde tona
qani iyos gamoyenebul i, maTgan
ramodenime aTasi tona haerSi

gaifr qveva, rac haeris, niadagis da mcenareul i
safaris dabinZurebas gamoiwvevs. safrTxis
winaSe dadgeba cxovel Ta sanyaro da Tevzis
unikal uri saxeobebe

- Tavis funqcias dakargaven Sovis da
uweris cnobili kurortebi, rac regions
wl iurad aTeul aTasobiT dansvenebel s daukar-
gavs, es ki saqarTvel oSi turistul -rekreaci-
ul i meurneobis ganviTarebas SeuSl is xel s.

- samTo turizmis xel isSeSl a gamoiwvevs
zafxul obiT dansvenebel Ta nakadis qveynis
gareT gadinebas, rac SesaZl oa milionobiT
da aTeul milionobiT l aris zaral is equiv-
al enturi iyos.

- ganadgurebis safrTxis winaSe dadgeba
Sovis da uweris mineral uri wyl ebi. romel -
Ta eqsportma SesaZl ebel ia moitanos aranak-
leb 600 mln. l aris Semosaval i wel iwadSi,
xolo Turqetis, samkreT aziis, egvptis da
sxva samkreTi ganedebis qveynebis bazrebis
aTvisebis SeniTxvevaSi miliard l arisac Sei-
Zl eba gadaaWarbos. amas SeiZl eba daemat os



mt knari wyl is eqsporti, rac Semosaval s kidev
ufro gazar dis.

aRniSnul Tan SedarebiT hidroel eqt ro-
sadguris mier gamomuSavebul i energiis
eqsportidan miRebul i Semosavl ebi SesaZl oa
iTqvas, rom zRvaSi wveTia. agebul i hidro-
el eqtrosadguri eqspl oataciaSi Seva ucx-
ouri kompaniis mfl obel obiT, gayidul i
el eqtroenergiis Zl ier mcire, mizerul i
nawil i moxvdeba qveynis biuj et Si.

faqtiurad nul ovania hes-is mSenebl oba-
ze adgil obrivi mosaxl eobis dasaqnebis San-
si, radganac isedac mcire mosaxl eobaSi
profesional i muSaxeli ar moizebneba, sam-
uSao adgil ebi Sei qneba mkol od ucxoeTidan
Camoyvanil i muSaxel isaTvis (magal iTisaTvis
Tbil isis aeroport i, gzaTa mSenebl oba da
baqo-j eihanis navTobsadeni da baqo-Tbil isi-
erzurumis gzsadenic sakmarisia) rac
saqarTvel os, miT unet es raWis interesebSi
srul iad ar Sedis.

saqarTvel os mwvaneTa moZraoba / dedamiwis megobrebi saqarTvel o

saqarTvel o, Tbil isi, saburtal os quca # 40, I korp. bina 50.

t el /faqsi: (+995 32) 362633; el -fost a: info@greens.ge

Web-gver di: www.greens.ge

gamocemaze muSaobden:

rusudan simonize, avTandil gel aZe, irakli gul edani

redaqtori l el a yaWeiSvili

gamocemaSi gamoyenebul ia USAID masal ebi



publikacia gamoica niderl adebis sagareo saqmeTa
saministros finansuri mkardaWerit da `evropeli qal ebis
saerto momavl isaTvis- - WECF TananSroml obiT, ELA
programis fargl ebSi

